

Руководство

по монтажу и эксплуатации
изразцовой
облицовки для камина

«Билибин-Пристенный двухъярусный»

I. Назначение

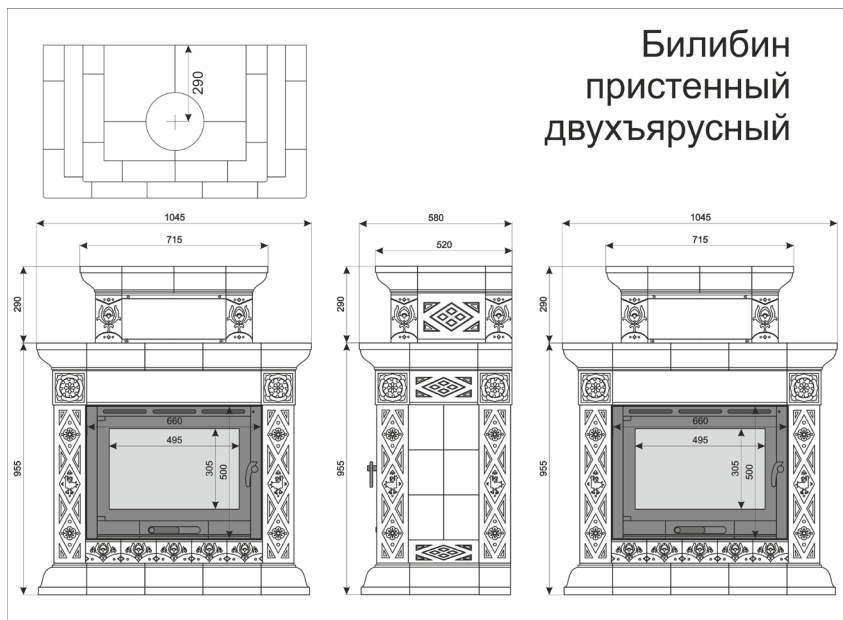
Изразцовая облицовка «Билибин Пристенный» предназначена для декорирования топки. Облицовка также выполняет конвективную и теплонакопительную функцию.

II. Технические характеристики:

- ширина - 1045
- высота - 1245
- глубина - 580
- масса - 150 кг
- масса в упаковке - 170 кг

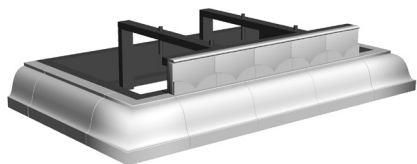


Изразцовый комплект по своему качеству должен соответствовать образцам и обладает технологическими особенностями, характерными для изразцов, т.е. наличие кракелюра (паутинка трещинок на глазури, обусловленная технологией и не влияющая на долговечность), лёгкой игры оттенков и геометрии - особенностями изделий ручной работы.

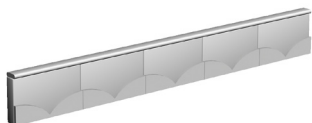


III. КОМПЛЕКТНОСТЬ

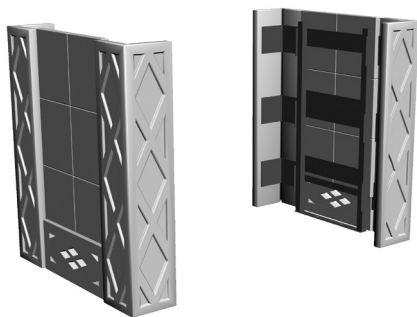
1. Нижний карниз - 1 шт.



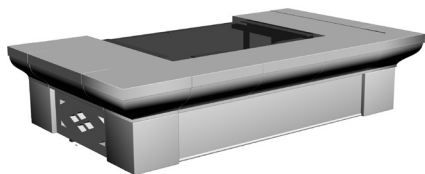
2. Панно низ - 1 шт. (на карнизе)



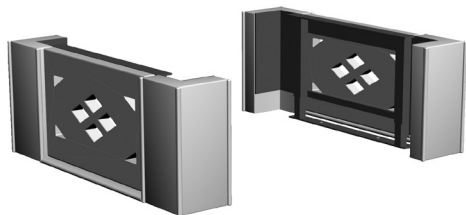
3. Боковые стенки - 2 шт.



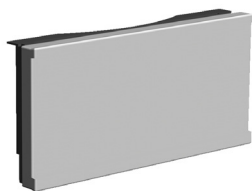
4. Верхний карниз - 1 шт.



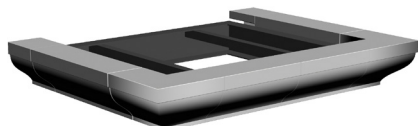
5. Боковые стенки 2 яруса - 2 шт.



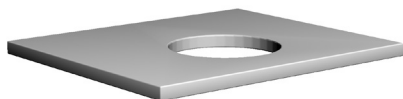
6. Панно 2 яруса - 1 шт.



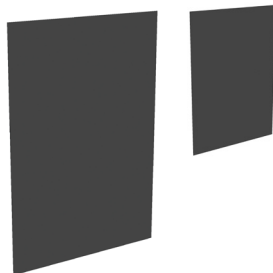
7. Панно 2 яруса - 1 шт.



8. Полка 2-го яруса - 1 шт.



9. Задняя стенка - 2 шт.



10. Саморез по металлу - 20 шт.

11. Болт М6 - 18 шт.

12. Гайка М6 - 18 шт.

13. Термостойкий герметик белый- 1 шт.

14. Термостойкий герметик красный- 1 шт.

IV. Порядок сборки

Рекомендации:

Монтаж изразцовой облицовки должен осуществляться специалистом и производиться согласно СНиП 41-01-2003 (отопление вентиляция и кондиционирование).

При сборке облицовки необходимо обеспечить ровную горизонтальную поверхность в месте установки

Изразец - хрупкий материал и требует бережного обращения.

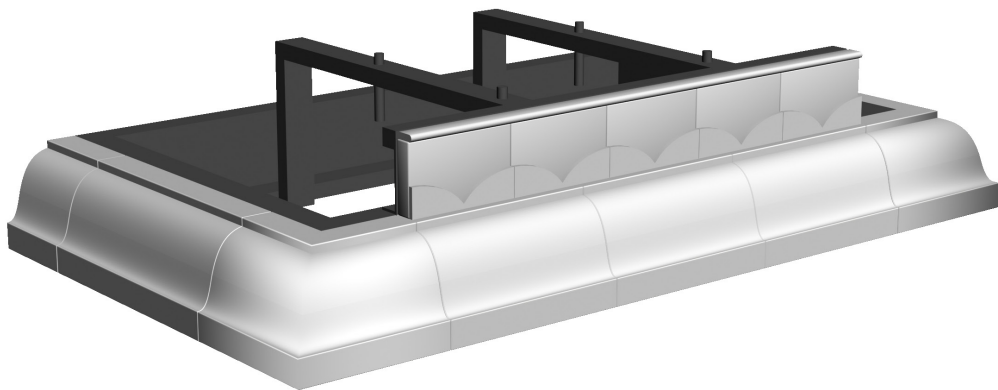
Безопасное расстояние от облицовки до возгораемых предметов (согласно СНиП безопасное расстояние до горючих материалов должно быть: спереди – 1,5 м., в стороны и сзади – 0,5 м., сверху – 1,2 м).

Зазор между металлическими частями топки и керамическими частями облицовки должен быть не менее 3 мм.

Пошаговая инструкция.

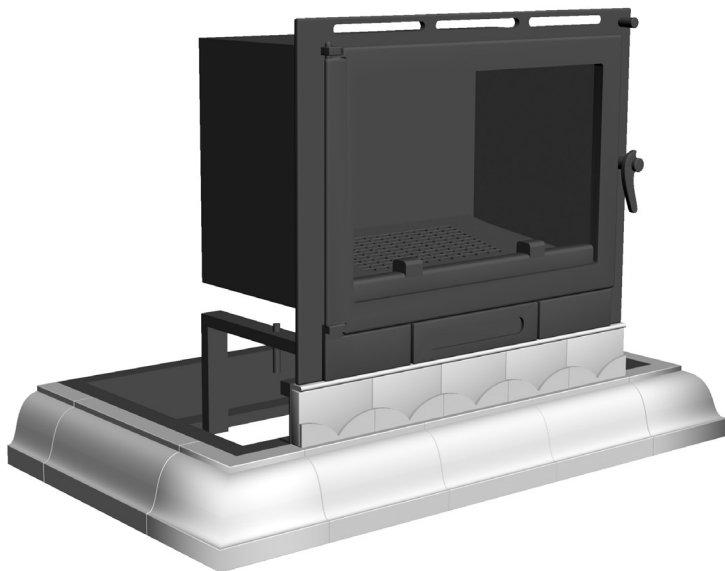
Шаг 1.

В предполагаемое место установить нижний карниз.



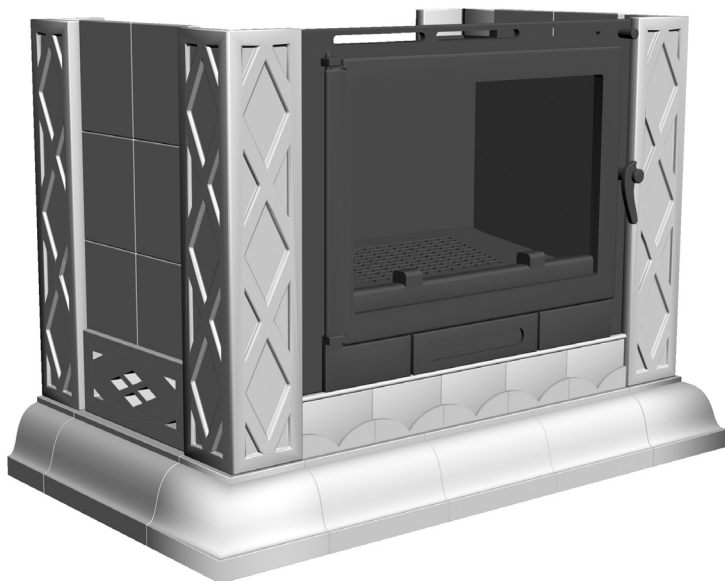
Шаг 2.

Установка топки на подставку и ее позиционирование.



Шаг 3.

Установить боковые стенки и закрепить их болтами М6 к нижнему карнизу.



Шаг 4.

Установить верхний карниз и закрепить их болтами М6 к боковым стенкам.



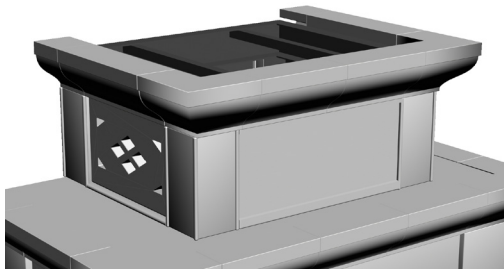
Шаг 5.

Установить боковые стенки и панно второго яруса и закрепить их болтами М6 к нижнему карнизу.



Шаг 6.

Монтаж карниза 2-го яруса на болты М6 к боковым изразцовым панелям и панно.



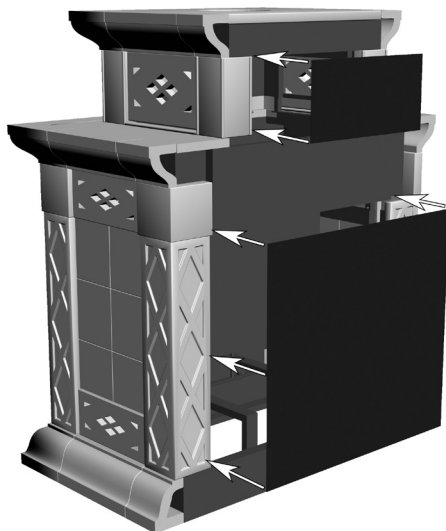
Шаг 7.

Монтаж полки 2-го яруса на красный герметик.



Шаг 8.

Установка задних защитных стенок на 1-й и 2-й ярус камина.



V. Правила эксплуатации

Не допускается:

- закрывать чем бы то ни было конвекционные отверстия
- использовать при чистке абразиво-содержащие смеси
- в процессе эксплуатации камина прикасаться к облицовке
- подвергать механическим воздействиям

Рекомендуется:

- очистка от пыли электростатической щеткой

VI. Гарантия

При выполнении правил эксплуатации гарантийный срок на облицовку топки составляет 5 лет.

	Дата	Сотрудник	Подпись
Сборка			
Упаковка			
Кладовщик			
Отгрузка			



Изготовлено ООО «КимрПечь»
Тверская обл., г. Кимры, ул Урицкого, 90,
8-909-921-09-60, kimrpech.com